

Novelis 是世界上最大的鋁製品生產商，同時也是領先全球的鋁料回收公司。

我們始終以創新、開放的思維，不斷研發新技術並累積專業知識，開發出為數可觀的各種鋁製品，包括：建築鋁捲、車用鋁圈、飲料鋁罐、電器外殼等領域。

Novelis秉持永續經營及創新開發的理念，致力於將創新產品推向市場，除了堅持高品質、美觀、耐用等信念，對於環境生態保護更是不餘遺力，無論是生產製程、產品本身、貨物包裝都非常注重其無污染、可回收再生的能力，採用Novelis產品，將使世界變得更明亮、更美好。

[www.novelis.com](http://www.novelis.com)



#### 金球事業

電話：(02) 2624-2488

傳真：(02) 2624-1841

[www.ocean-island.com.tw](http://www.ocean-island.com.tw)

Email：metal@ocean-island.com.tw

產品通過DIN EN ISO/TS 16949認證，符合DIN EN14001、EMAS的、OHSAS18001認證  
型錄中所有的資訊和數據，皆根據現貨實驗結果及實際樣品編撰。  
圖文版權所有，翻印更改必究。

201207 印刷

Brighter ideas with aluminium

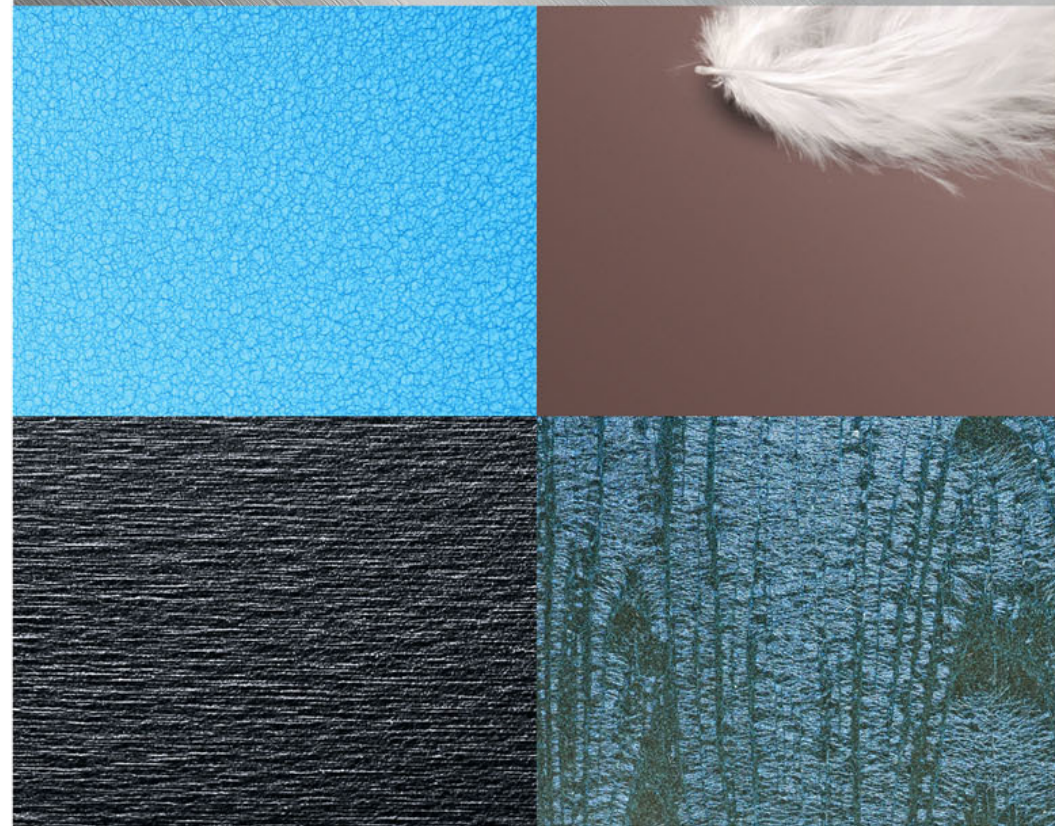


## NOVELIS Aluminium Surface Innovation

### 皮紋氧化鋁合金

完美視覺 · 細緻觸感

建築 再進化





Novelis 位於德國，是歐洲鋁製品塗料技術的引導者。

我們的研發中心以創新、開放的思維，積極投入開發新技術、新產品，並且透過各種實驗方式來測試產品的抗候性、防刮損、成型性、附著力等效能，審慎的為品質把關。這使得我們的產品不但創新美觀而且持久耐用。

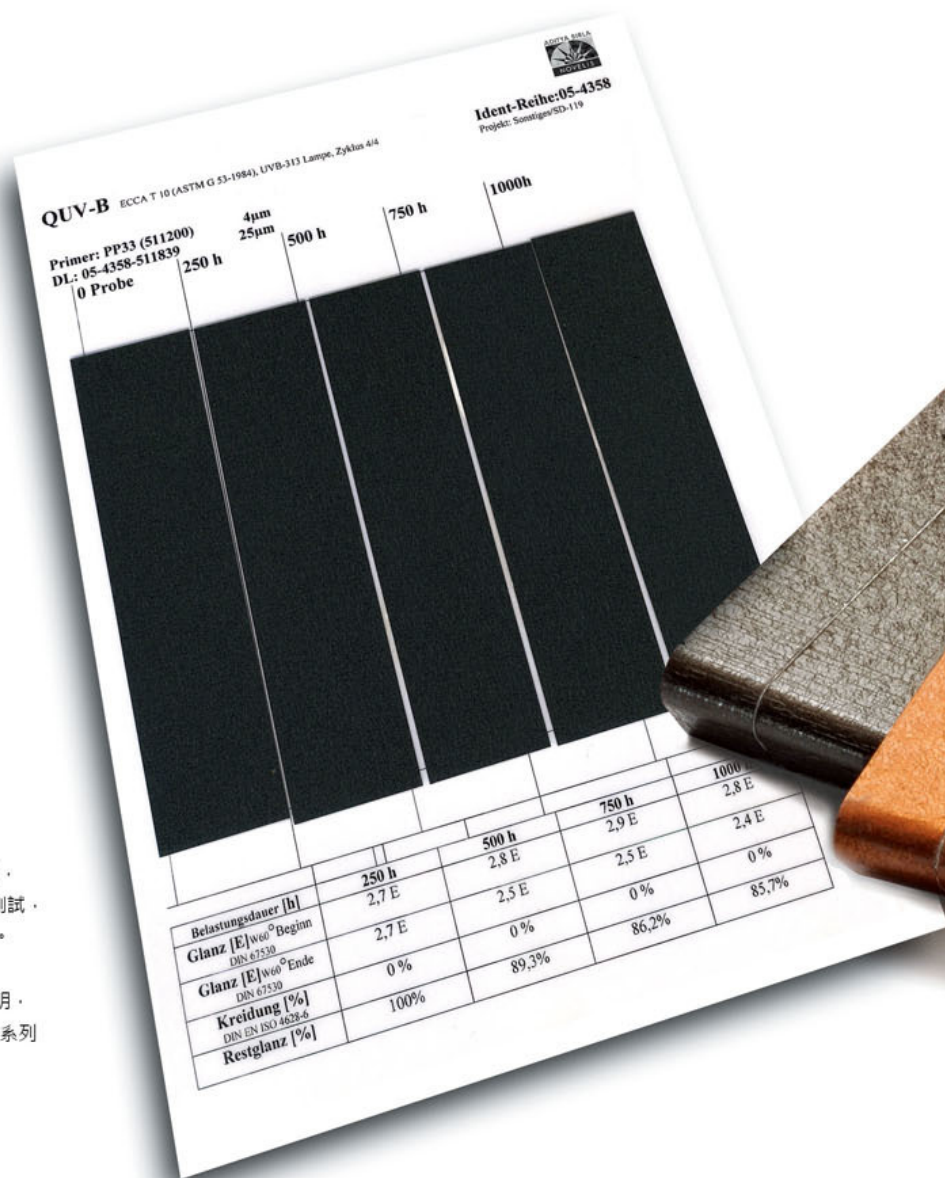
NWS多層次光學處理技術，為您打造理想的未來建築。

#### 關於NWS - 皮紋氧化鋁合金

「皮紋氧化鋁合金」系列產品所採用的NWS技術，是極具革命性的創新科技，大幅提昇鋁合金的表面質感。

NWS多層次的光學處理，大大地拓展了色彩光譜的可用範圍，並創造出立體紋路的特殊觸感，NWS創造出令人耳目一新的獨特視覺與細緻紋路，做真效果更是獨樹一格。

經過各種測試可證明，「皮紋氧化鋁合金」系列產品適用於建築外觀或室內裝潢，不但美觀且可適應各種環境及氣候，色澤持久、耐刮、成型性佳，兼具獨創與實用多重優異特性，NWS創造出建築的無限可能。



### 無懼長時間日曬

NWS多層次光學處理產品，經過2000小時UV-B日曬測試，未產生任何白堊化或變質。

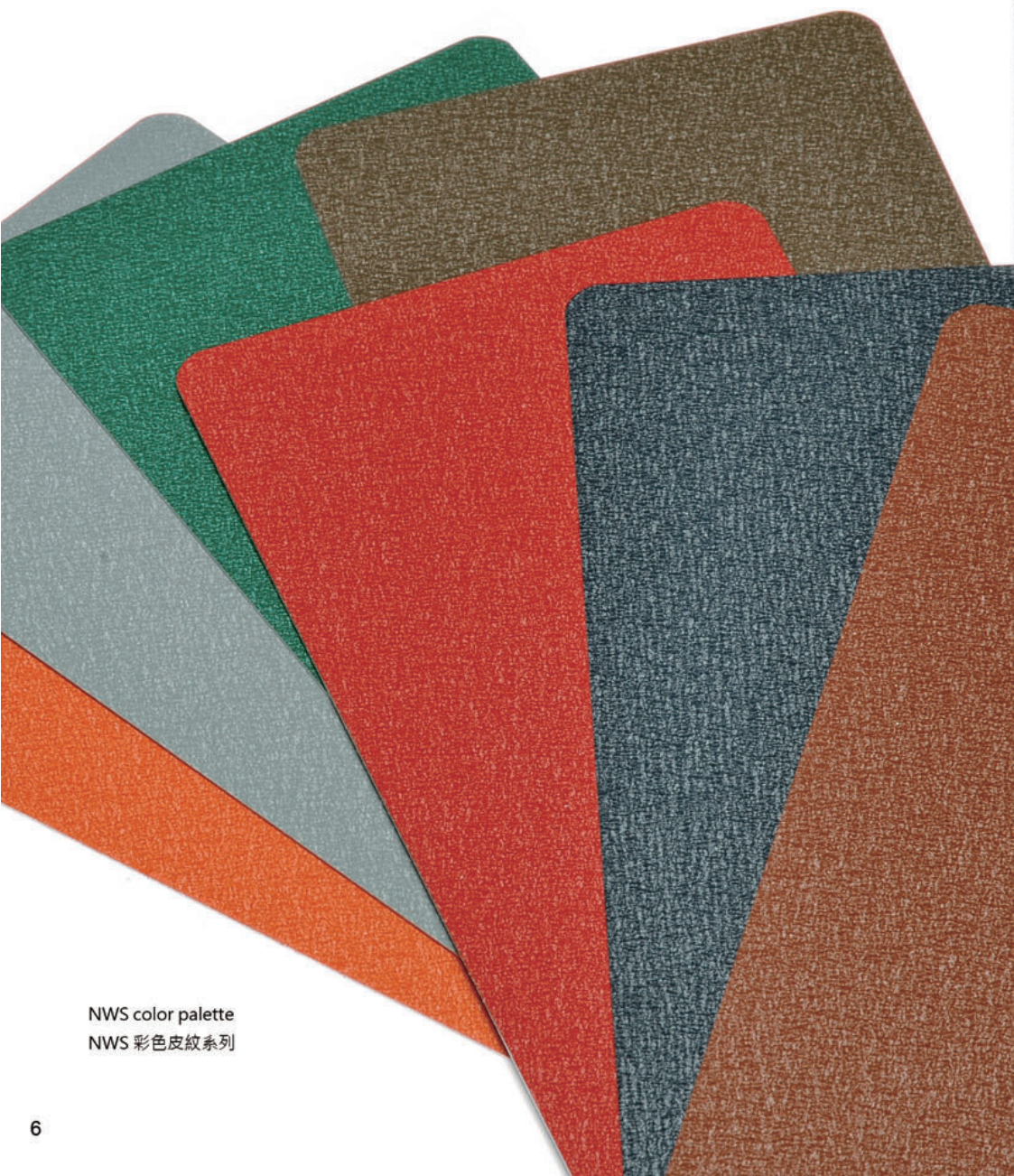
超長日曬測試的成果可證明，NWS「皮紋氧化鋁合金」系列產品的優越品質。

### 超耐候·抗腐蝕

NWS多層次光學處理產品，經過500小時鹽霧噴灑測試，未產生起泡或滲透現象。



# NWS - Satina Plain



NWS color palette  
NWS 彩色皮紋系列

# NWS 皮紋系列

## 產品特色 FEATURES

皮紋系列表面為霧面質感、有細緻皮革紋路，純粹的色彩搭配可使建築更為活潑，是推薦必選產品之一。

## 功能特點 SPECIAL CHARACTERISTICS

- 良好的加工可塑性
- 優異的耐候性
- 可生產特殊金屬色
- 可針對專案提供產品保固書

## 顏色 COLOR

各種常見顏色皆可生產

## 光澤度 DEGREE OF GLOSS

03 - 05 units

## 層次結構 LAYER STRUCTURE

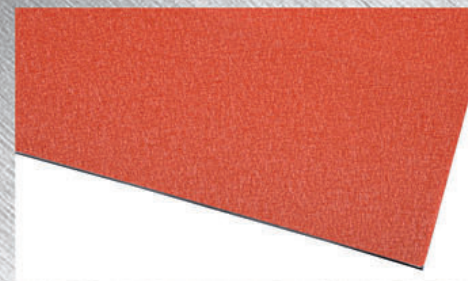
雙層系統

## 保護膜 PROTECTIVE FOIL

可訂製特殊保護膜。

此種表面處理具有良好的耐候性。

Group. 01 / 02



NWS tomatenrot ( 1366-02 )



NWS mokkabraun ( 18E3-02 )



NWS metallgrau ( 29E7-02 )

## 產品特色 FEATURES

礦彩系列表面的顏色會產生漸層變化，在不同的角度或陽光下觀看，會產生不同的視覺效果，使建築似乎有了生命力。

表面並有多層次的礦石紋理，無論在視覺或觸覺上都質感極佳。

## 功能特點 SPECIAL CHARACTERISTICS

- 良好的加工可塑性
- 優異的耐候性
- 可選擇數種顏色作漸層搭配
- 可針對專案提供產品保圖畫

## 顏色 COLOR

各種常見顏色皆可生產  
可結合數種顏色形成特殊漸層效果。

## 光澤度 DEGREE OF GLOSS

02 - 10 units, 依顏色而有所不同。

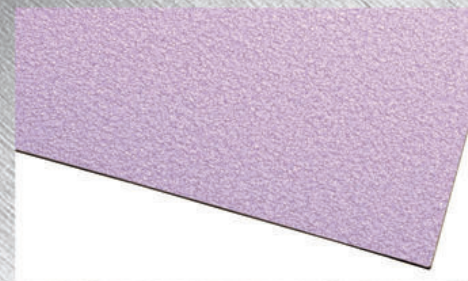
## 層次結構 LAYER STRUCTURE

雙層系統

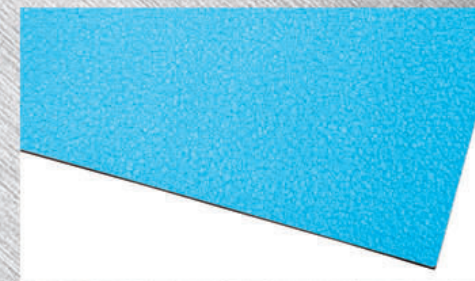
## 保護膜 PROTECTIVE FOIL

可訂製特殊保護膜。  
此種表面處理具有良好的耐候性。

Group 03



Satina Flieder ( 7151-09 )



Satina Metallic Blau ( 7149-09 )



NWS Satina Pastel optics

Satina Mauve ( 7155-09 )  
NWS 礦彩系列-紫紅色



### 產品特色 FEATURES

木紋系列的產品，完美結合了做真木質色及立體木紋觸感，逼真效果令人印象深刻。

### 功能特點 SPECIAL CHARACTERISTICS

- 可根據客戶需求，訂製特殊木紋金屬色
- 優異的耐候性
- 良好的加工可塑性
- 可針對專案提供產品保固書

### 顏色 COLOR

各種常見顏色皆可生產，特殊色可洽詢。

### 光澤度 DEGREE OF GLOSS

03 units以上，依顏色而有所不同。

### 層次結構 LAYER STRUCTURE

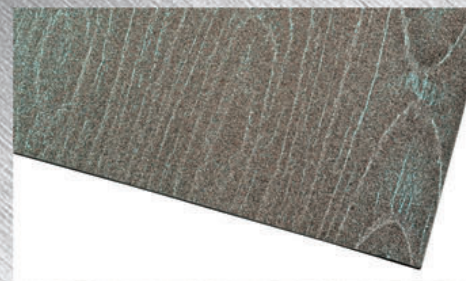
多層系統

### 保護膜 PROTECTIVE FOIL

可訂製特殊保護膜。

此種表面處理具有良好的耐候性。

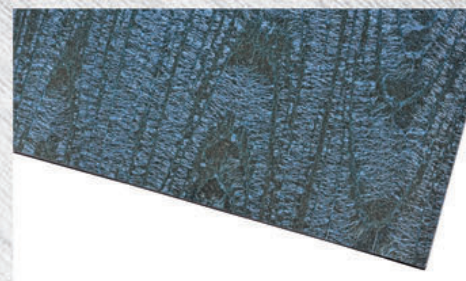
Group. 03



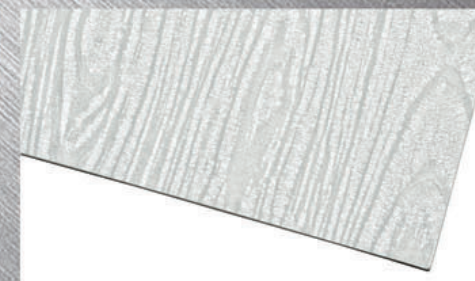
Wood Graphite ( 7145-09 )



Astholz Effekt ( 3854-02 )



Wood Petrol ( 7143-09 )



Wood White ( 7144-09 )

NWS Wood Black ( 7146-09 )  
NWS 木紋系列-黑黑木



Eisblume Weißmetallic ( 3909-02 )

## 產品特色 FEATURES

冰晶系列產品，表面模仿冰霜結晶的紋理效果，創造出極其特殊的質感。（立體冰晶紋路）

## 功能特點 SPECIAL CHARACTERISTICS

- 可根據客戶需求，訂製特殊金屬色
- 優異的耐候性
- 良好的加工可塑性
- 可針對專案提供產品保固書

## 顏色 COLOR

除了白色、銀色以外，其他常見顏色皆可生產。  
特殊色需另外調配，可洽詢。

## 光澤度 DEGREE OF GLOSS

03 - 05 units

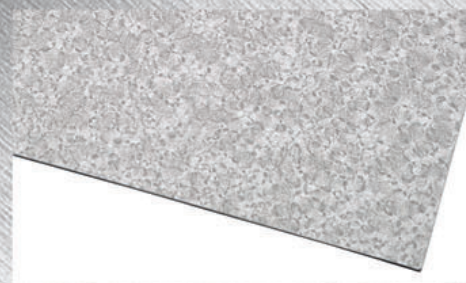
## 層次結構 LAYER STRUCTURE

多層系統

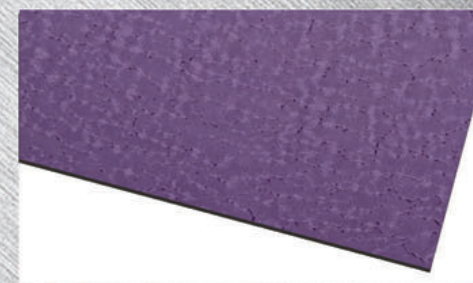
## 保護膜 PROTECTIVE FOIL

可訂製特殊保護膜。  
此種表面處理具有良好的耐候性。

Group 03



Eisblumes Sibermetallic ( 3908-02 )



Eisblumes Lila



Frost range of colors



Limestone ( 3168-02 )

## 產品特色 FEATURES

石材系列產品，有逼真的石材花紋與礫石粗糲觸感，可與天然石材相匹敵。

## 功能特點 SPECIAL CHARACTERISTICS

- 任何顏色皆可結合各種不同石材紋路
- 部份石材表面可以PVdF方式加強處理
- 可訂製特殊金屬色
- 優異的耐候性
- 良好的加工可塑性
- 可針對專案提供產品保固書

## 顏色 COLOR

任何顏色皆可結合各種不同石材紋路。

## 光澤度 DEGREE OF GLOSS

03 - 05 units

## 層次結構 LAYER STRUCTURE

多層系統

## 保護膜 PROTECTIVE FOIL

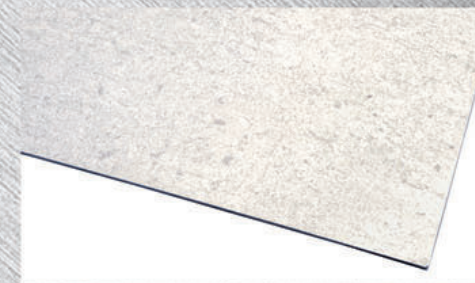
可訂製特殊保護膜。

此種表面處理具有良好的耐候性。

Group. 03



Basalt ( 3748-02 )



Tile Marble white ( 6926-09 )



Slate Stone ( 3749-02 )



# PVdF - Stone Optic



Marmor Lachsrot ( 3306-20 )

# PVdF 石材系列

## 產品特色 FEATURES

PVdF 石材系列產品，採用印刷及噴塗技術創造出傳神的石材紋路效果，其優異的耐候性更使本系列產品得到廣大顧客的喜愛。

## 功能特點 SPECIAL CHARACTERISTICS

- 可依照客戶指定石材紋路研發生產
- 優異的耐候性
- 良好的加工可塑性
- 可針對專案提供產品保固書

## 顏色 COLOR

各種常見顏色皆可生產。  
特殊石材顏色規劃的協調性，需依據實際需求作考量。

## 光澤度 DEGREE OF GLOSS

20, 40 or 80 units ( 可再上透明漆 )

## 層次結構 LAYER STRUCTURE

多層系統、部份四層系統

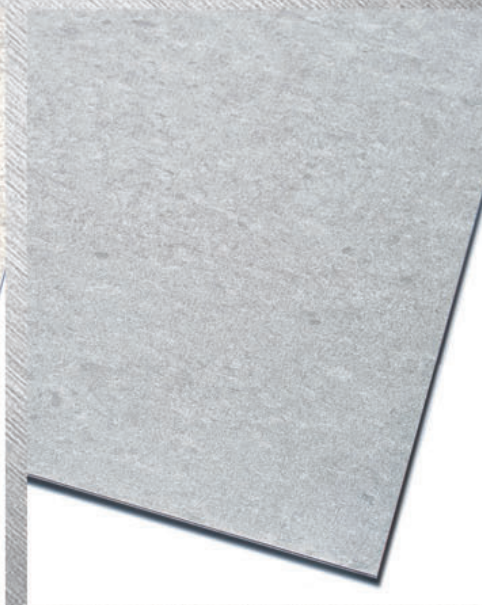
## 保護膜 PROTECTIVE FOIL

建議使用標準保護膜。

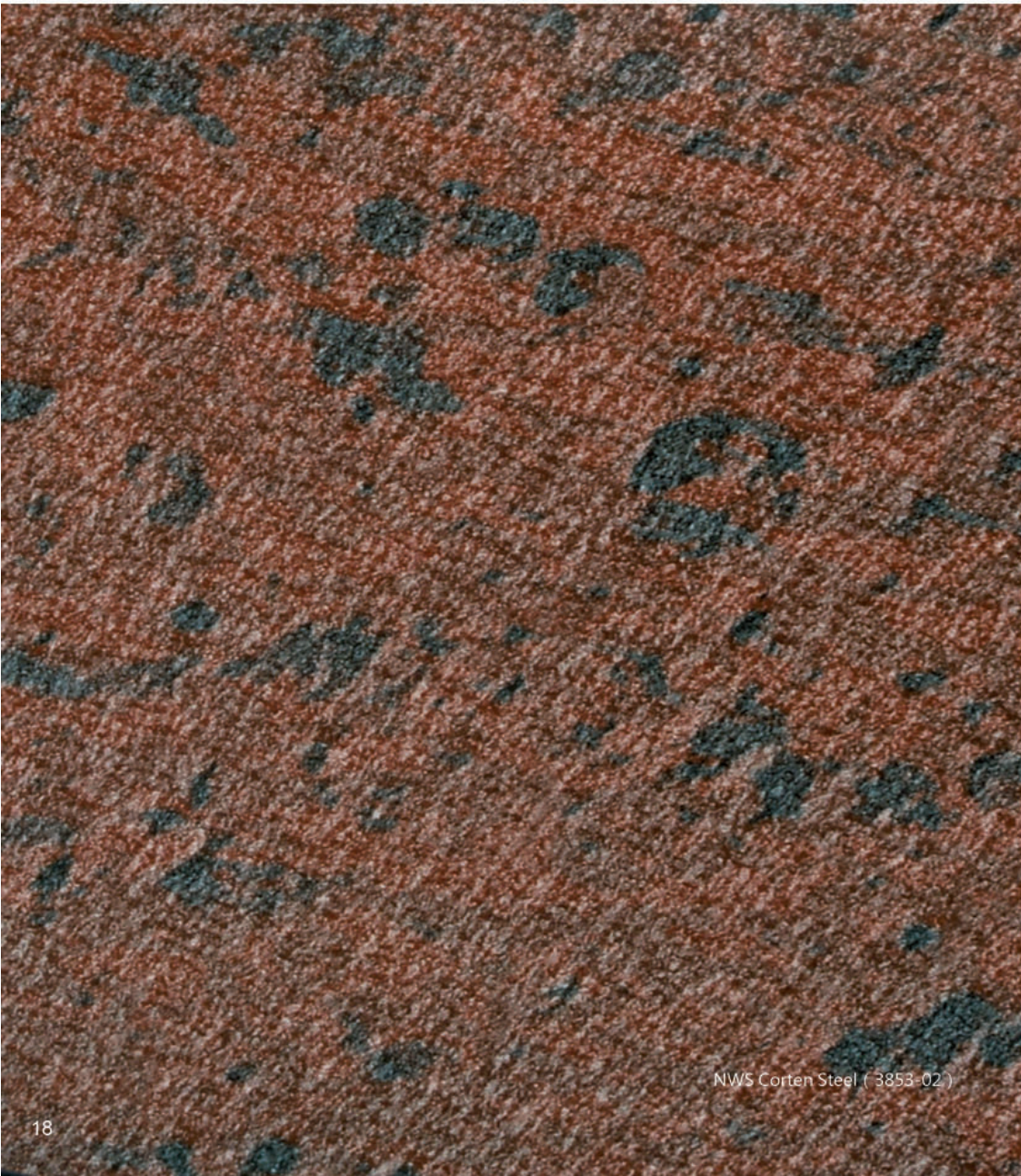
Group. 03



Tile Marble white ( 6926-20 )



Graugestein ( 3746-20 )



NWS Corten Steel ( 3853-02 )

## 產品特色 FEATURES

本系列產品可製作成各種特殊金屬表面，如建築銅

- 不鏽鋼 (甚至生鏽質感也可以) · 其特點為：
- 色澤穩定且不變色
- 立體擬真金屬紋路觸感
- 超耐候、防刮損

## 功能特點 SPECIAL CHARACTERISTICS

- 優異的耐候性
- 良好的加工可塑性
- 可針對專案提供產品保固書

## 顏色 COLOR

各種常見顏色皆可結合不同金屬紋路生產。

## 光澤度 DEGREE OF GLOSS

03 - 05 units

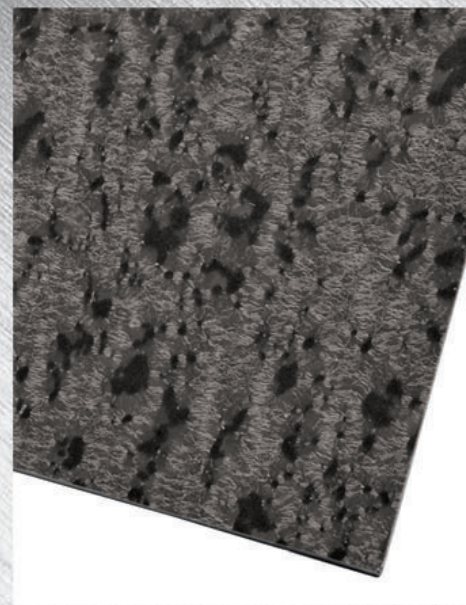
## 層次結構 LAYER STRUCTURE

多層系統

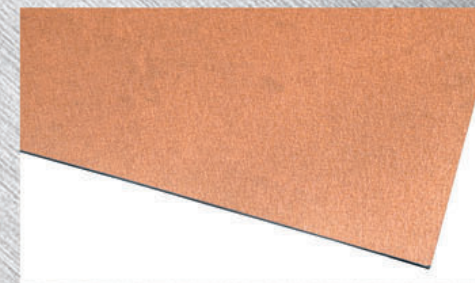
## 保護膜 PROTECTIVE FOIL

建議使用標準保護膜。

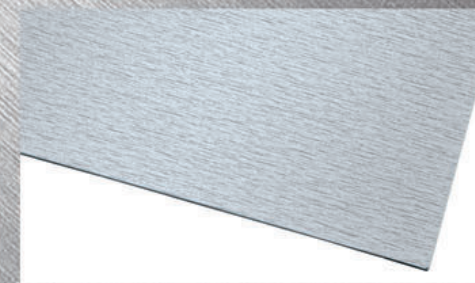
Group 03



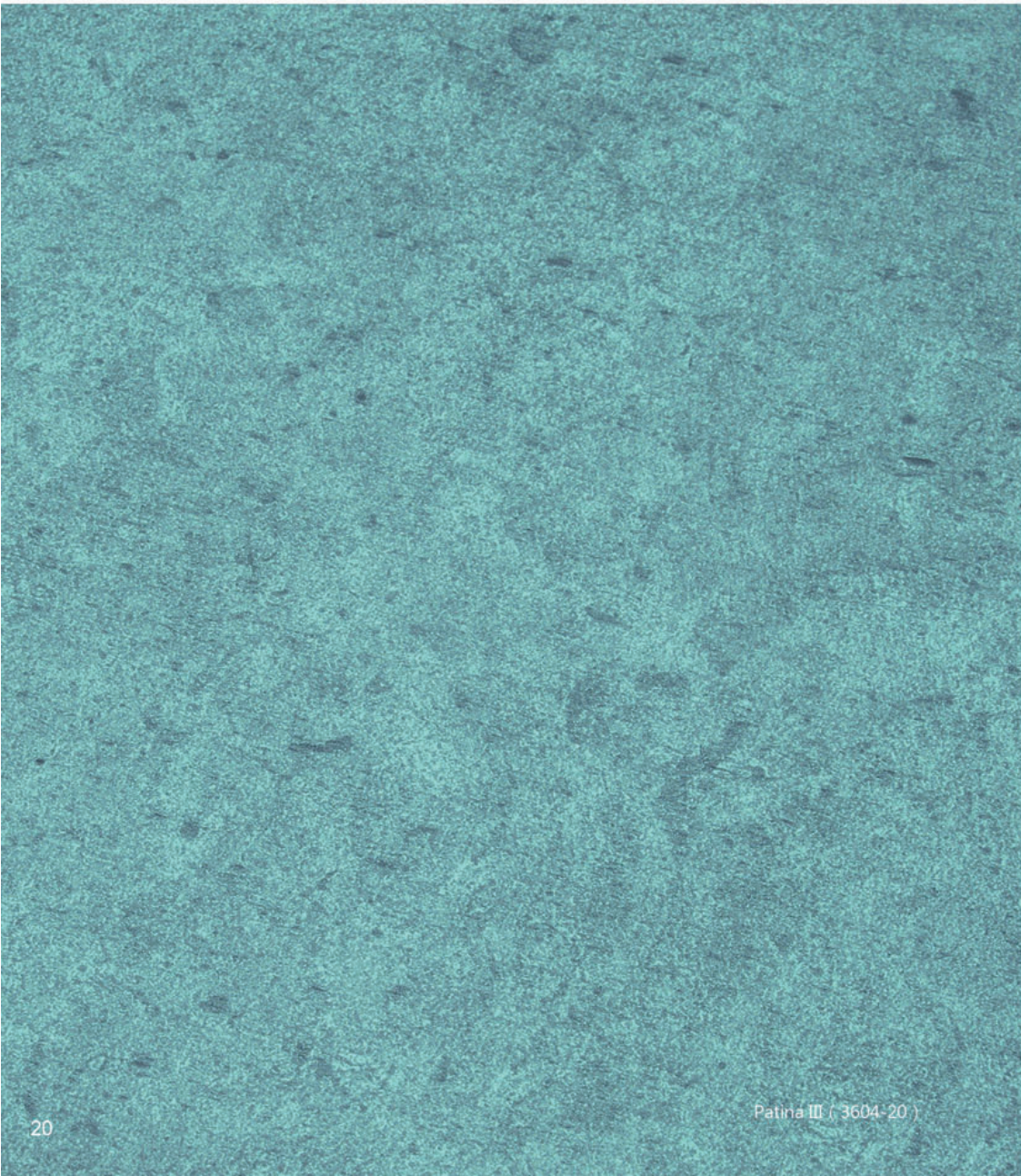
Antik-Kupfermetallic ( 3859-02 )



NWS Kupfer bewittert ( 3855-40 )



Edelstahl Strich Design ( 3906-02 )



## 產品特色 FEATURES

本系列產品有多種特殊金屬表面供選擇，包括：

鈦鋅合金、建築銅、綠青銅等等，其特點為：

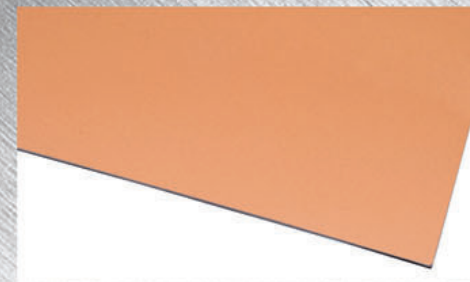
- 色澤穩定且不生鏽或褪色
- 持久、耐候、抗腐蝕、防刮損

## 功能特點 SPECIAL CHARACTERISTICS

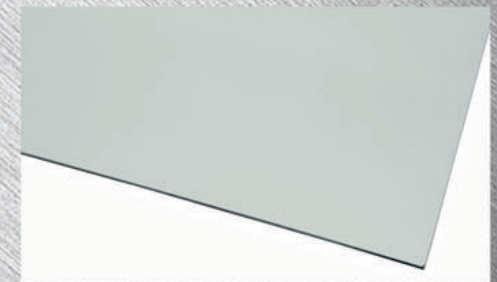
- 優異的耐候性
- 良好的加工可塑性
- 可針對專案提供產品保固書

<b>顏色 COLOR</b>
請參考下列圖示。
<b>光澤度 DEGREE OF GLOSS</b>
80 units以上
<b>層次結構 LAYER STRUCTURE</b>
多層系統
<b>保護膜 PROTECTIVE FOIL</b>
建議使用標準保護膜。

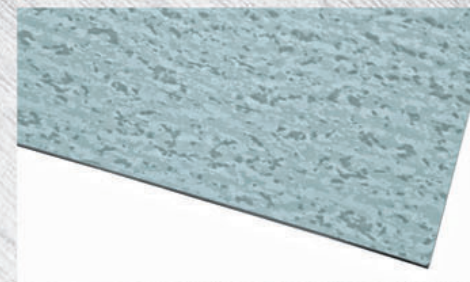
Group 05



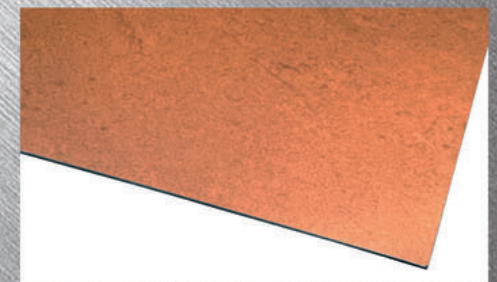
Neukupfer ( 2877-30 )



Zinkgrau ( 1773-20 )



Altzink ( 3700-20 )



Kupfer bewittert ( 3855-40 )

### 產品特色 FEATURES

立體觸感金屬系列運用多種光學印刷塗佈技術，不只創造出視覺上的逼真效果，更結合PVdF及HDP系統，打造出精緻的立體觸感。

### 功能特點 SPECIAL CHARACTERISTICS

- 戶外專用材質
- 立體觸感也可運用於素面上
- 優異的耐候性
- 良好的加工可塑性
- 可針對專案提供產品保固書

### 顏色 COLOR

可生產所指定的金屬觸感。

### 光澤度 DEGREE OF GLOSS

03 units

### 層次結構 LAYER STRUCTURE

雙層系統

### 保護膜 PROTECTIVE FOIL

建議使用標準保護膜。

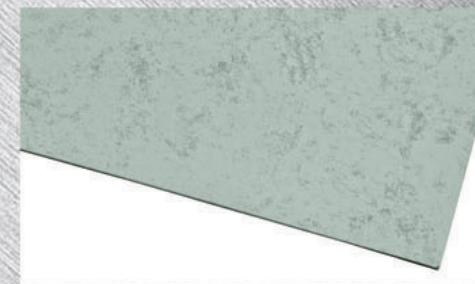
Group 05



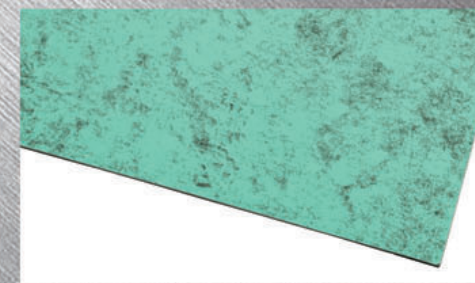
Structured Patina ( 51D8-3Y )



Antic Copper ( 71D8-3Y )



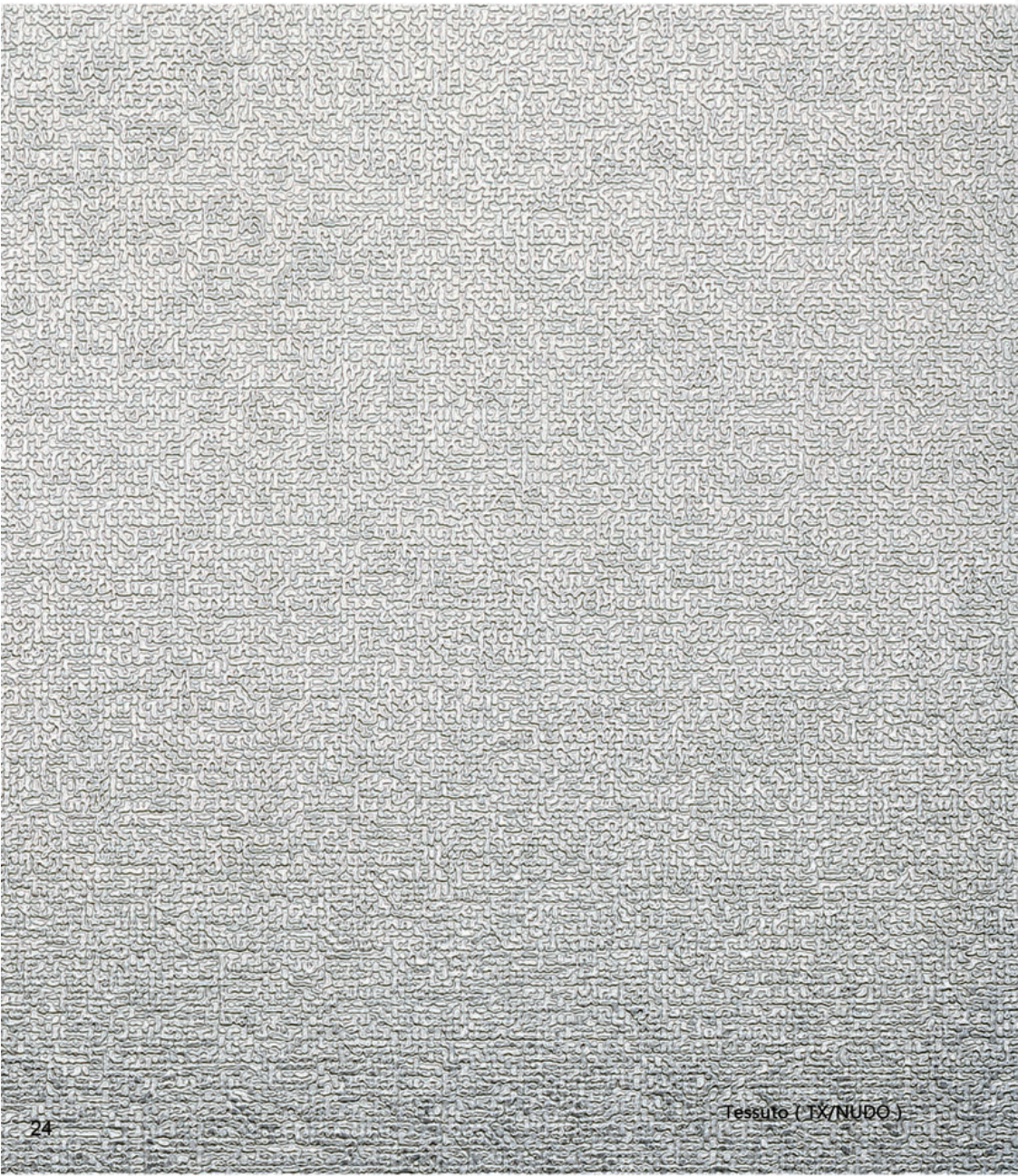
Weathered Zinc ( 21N5-3Z )



Patina ( 51D8-7Z )

# Designed Rolled Surfaces

## 造型壓紋系列



### 產品特色 FEATURES

造型壓紋系列產品，是將已表面處理完成之產品，經由滾壓技術再加工，所延伸出的各式壓紋效果。

可製造出「髮絲」「木紋」「波紋」等結構紋路，半透明的表面也可壓紋成型。

### 顏色 COLOR

各種常見顏色皆可生產，半透明上色亦可。

### 光澤度 DEGREE OF GLOSS

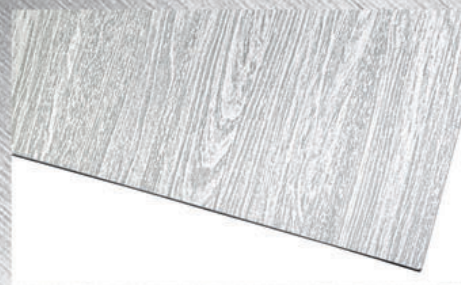
依不同壓紋產生不同效果。

### 層次結構 LAYER STRUCTURE

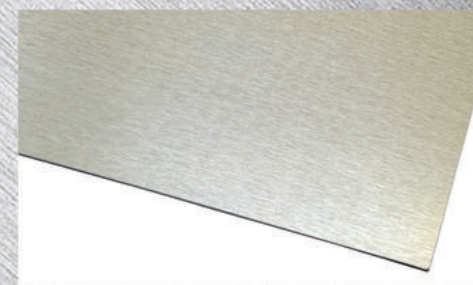
單層或雙層系統

### 保護膜 PROTECTIVE FOIL

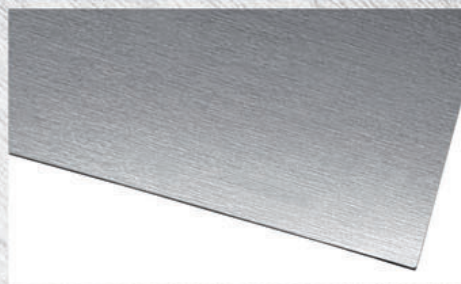
建議使用標準保護膜。



Woodgrain



Champagne brushed ( 3312-70 )



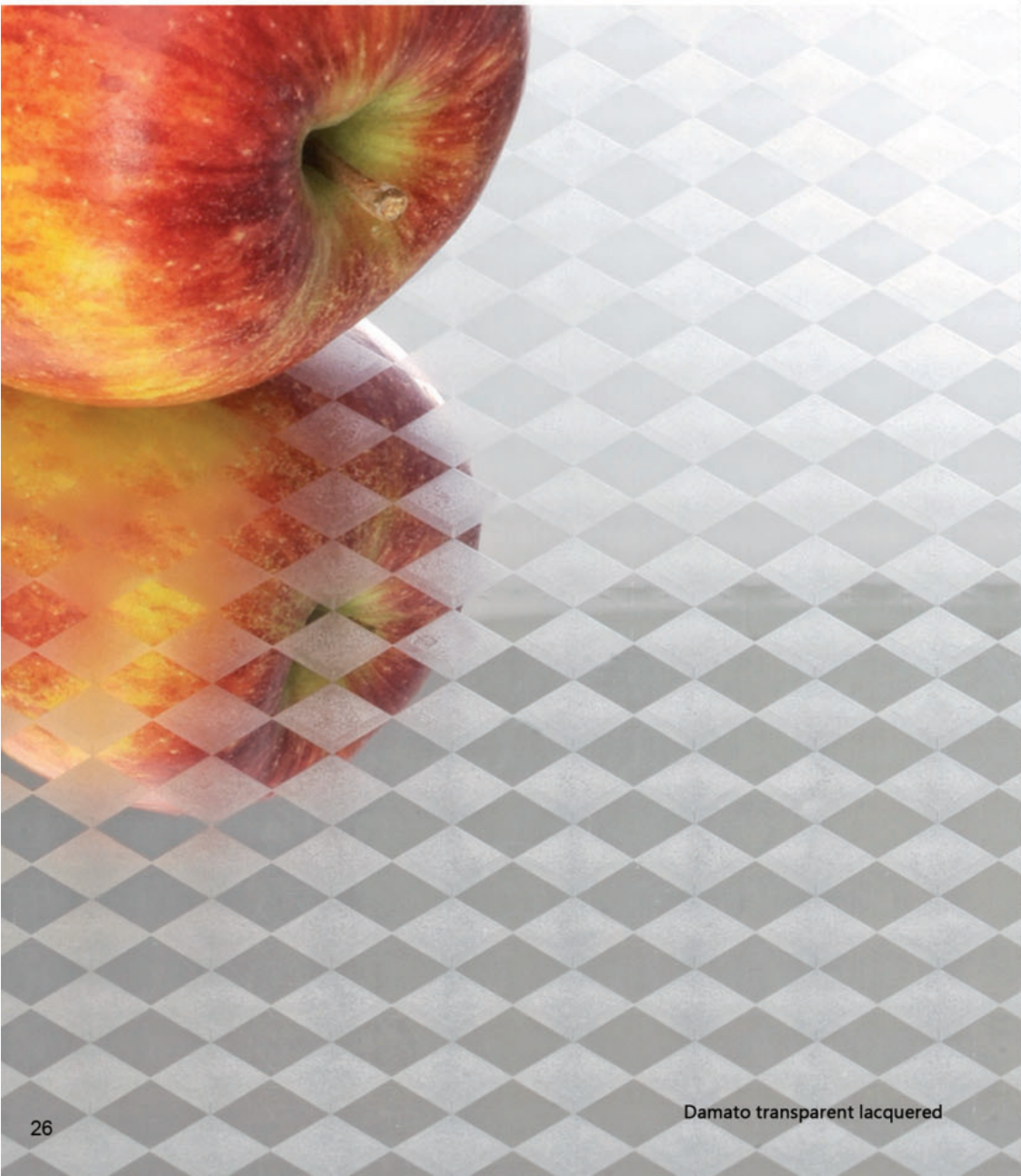
Titanium brushed ( O805-28 )



Bronze brushed ( AC46X2-28 )

Tessuto ( TX/NUDO )

# Rolled Super Bright



## 超明亮系列

### 產品特色 FEATURES

超明亮系列產品，採用特殊滾壓及塗佈技術，使表面呈現超明亮鏡面效果，可用局部光亮來設計紋路，也可搭配透明清漆或彩色透明漆。

### 功能特點 SPECIAL CHARACTERISTICS

- 室內專用材質
- 良好的加工可塑性

### 顏色 COLOR

各種彩色透明漆塗佈皆可。

### 光澤度 DEGREE OF GLOSS

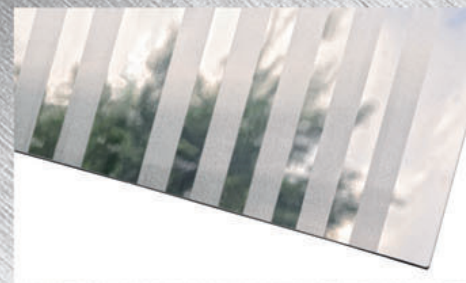
高亮度。

### 層次結構 LAYER STRUCTURE

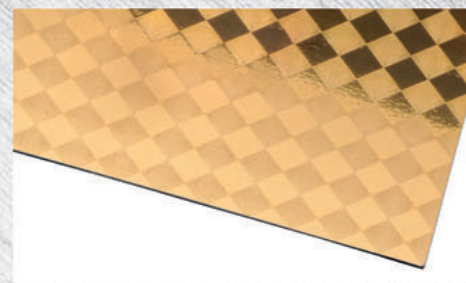
單層系統

### 保護膜 PROTECTIVE FOIL

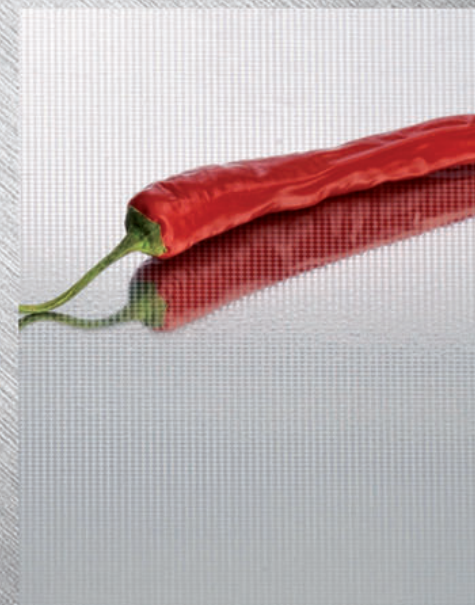
建議使用標準保護膜。



Rigato transparent lacquered

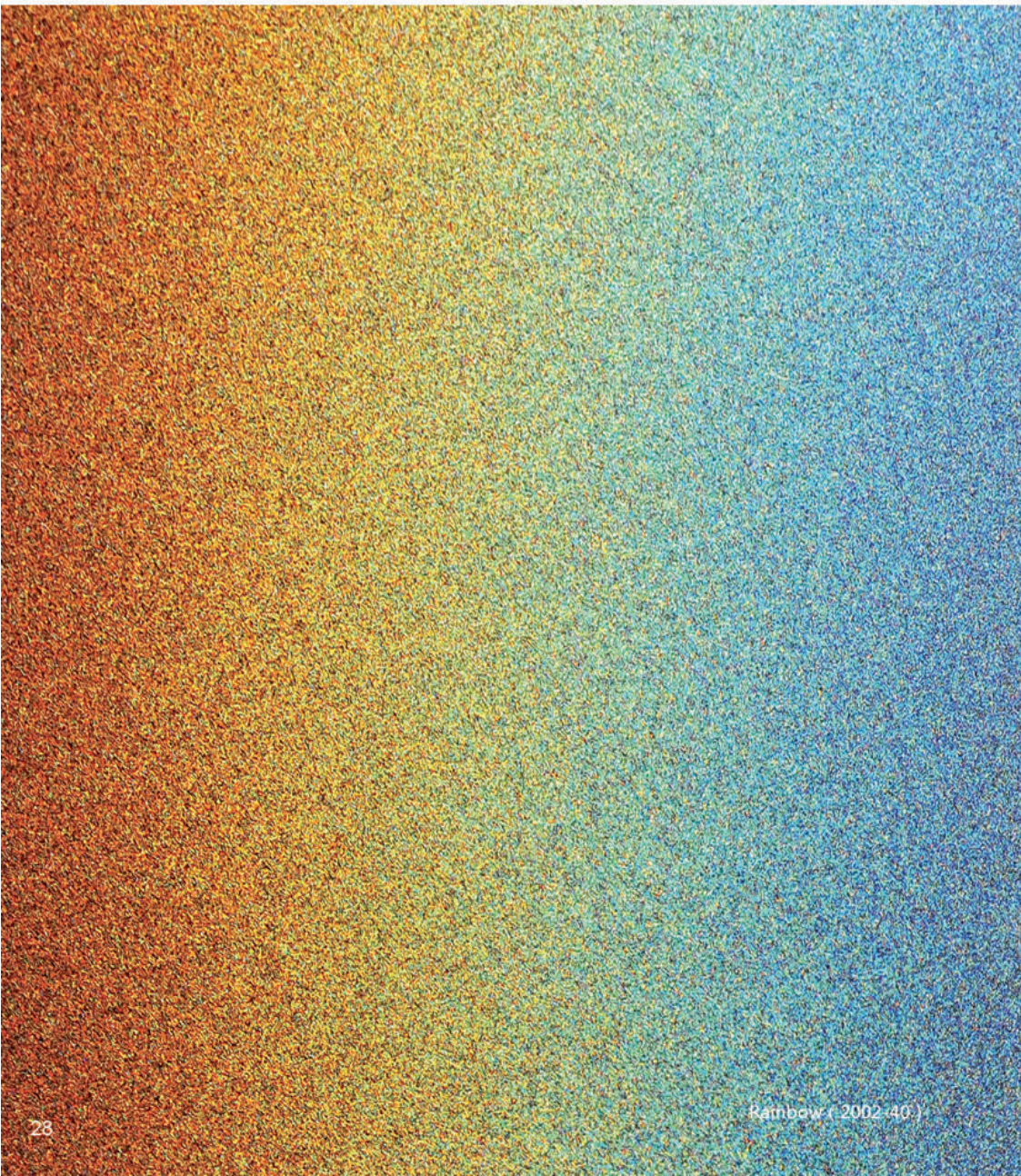


Damato gold lacquered



Quadretti

# Rainbow Effect Surfaces



## 虹彩 - 特效系列

### 產品特色 FEATURES

虹彩系列產品，猶如其名有七色彩虹漸層的視效，不同的光線、角度、陽光強度下，呈現出迥然不同的色彩，與環境共變的效果令人印象深刻。（詳下圖）

### 功能特點 SPECIAL CHARACTERISTICS

- 戶外專用材質
- 優異的耐候性
- 良好的加工可塑性
- 可針對專案提供產品保固書

### 顏色 COLOR

各種常見顏色皆可生產。

### 光澤度 DEGREE OF GLOSS

從霧面到亮面皆可。

建議採用亮面可呈現最好的虹彩效果。

### 層次結構 LAYER STRUCTURE

多層系統

### 保護膜 PROTECTIVE FOIL

建議使用標準保護膜。

Group 05



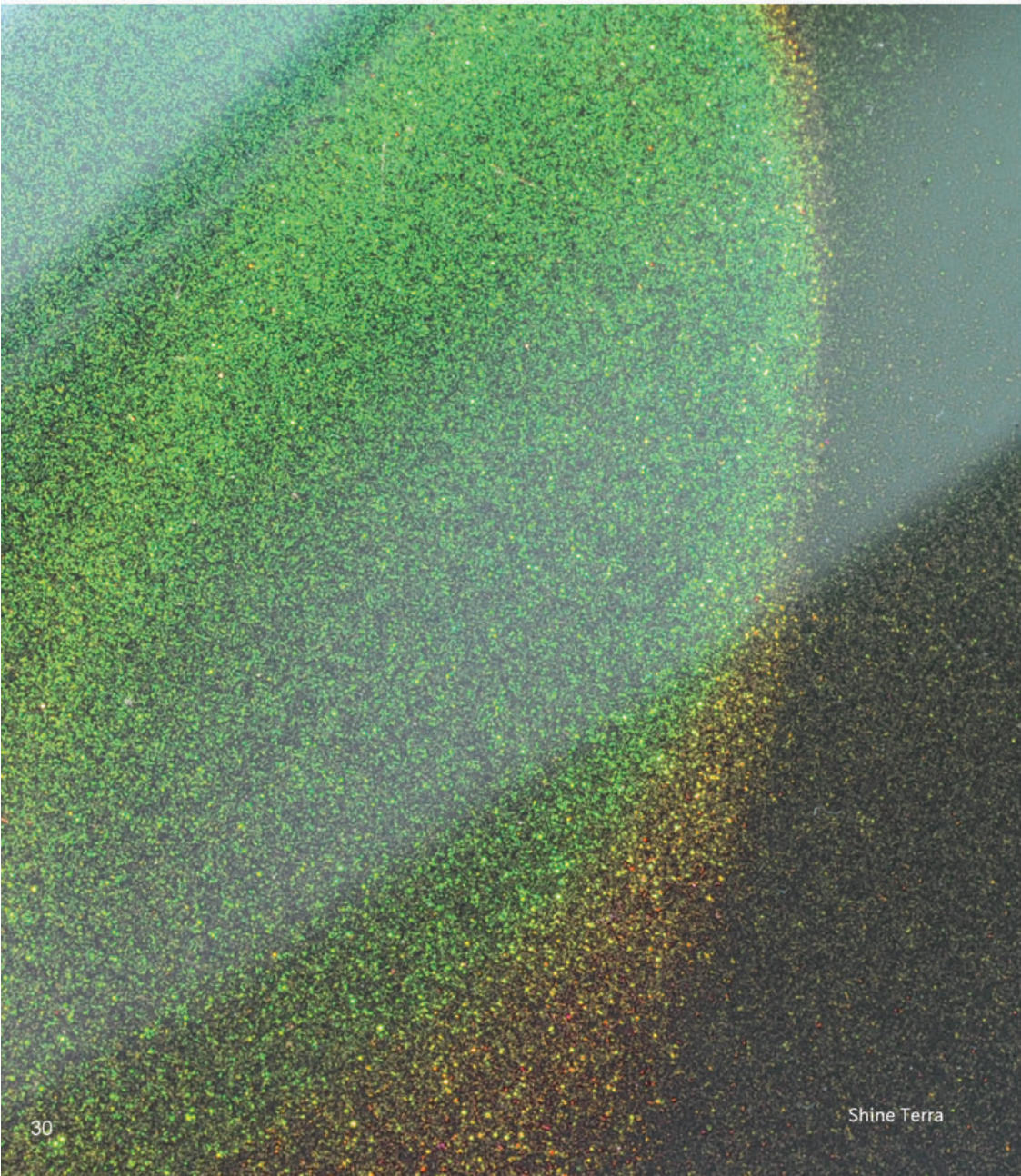
In the morning



In the afternoon

# Shine

## Effect Surfaces



## 閃耀 - 特效系列

### 產品特色 FEATURES

閃耀系列產品，是基本顏色再加上閃爍處理，在不同的光線、角度下，呈現出不同效果。

### 功能特點 SPECIAL CHARACTERISTICS

- 閃耀特效可運用於單色、漸層或任何配色上
- 戶外專用材質
- 優異的耐候性
- 良好的加工可塑性
- 可針對專案提供產品保固書

### 顏色 COLOR

各種常見顏色皆可生產。

### 光澤度 DEGREE OF GLOSS

20 - 80 units

建議採用亮面可呈現最好的閃爍效果。

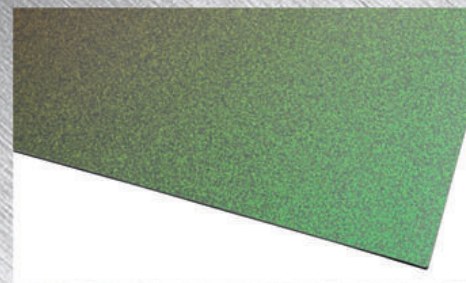
### 層次結構 LAYER STRUCTURE

多層系統 ( 依據顏色不同調整 )

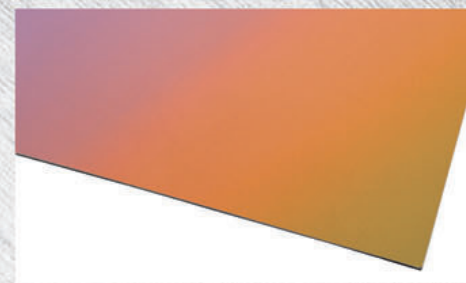
### 保護膜 PROTECTIVE FOIL

建議使用特殊專用保護膜。

Group 05



Shine Terra ( 7175-09 )



Shine Sunset ( 7170-09 )



Iceberg ( 7462-10 )



# Soft Touch Effect Surfaces



## 羽絨觸感 - 特效系列

### 產品特色 FEATURES

羽絨觸感系列產品，擁有猶如觸摸羽毛、絲絨般柔滑、平順的觸覺效果，可應用於各種顏色上，特別適合傢俱、室內裝潢使用。

### 功能特點 SPECIAL CHARACTERISTICS

- 優異的耐候性
- 良好的加工可塑性
- 可針對專案提供產品保固書

### 顏色 COLOR

本系列產品皆為霧面（可配合印刷系產品，如：木紋）

### 光澤度 DEGREE OF GLOSS

> 20 units

### 層次結構 LAYER STRUCTURE

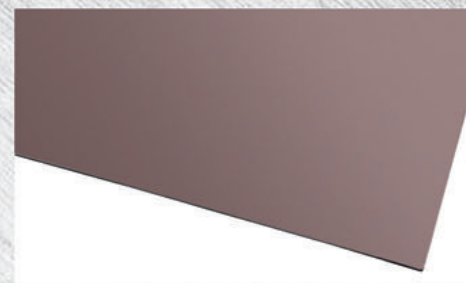
多層系統

### 保護膜 PROTECTIVE FOIL

建議使用特殊專用保護膜。



Soft Touch Creme ( 7156-09 )



Soft Touch Chocolate ( 7153-09 )



Soft Touch Wood ( 7152-09 )

# Non Cond Drop Technical Surfaces

## 濕度調節 - 機能系列

### 產品特色 FEATURES

在高科技機能材質中，濕度調節系列的功能相當實用，可在空氣濕度高的時候吸收多餘水份，並在環境濕度低時釋放水份回空氣，維持舒適濕度在無形之中。

經過重複測試證明，水份不會因為多次吸收再釋放而殘留在系統中。

### 功能特點 SPECIAL CHARACTERISTICS

- 本系列著重於實用性
- 清潔：在乾燥時以酒精清洗
- 耐候性佳

### 顏色 COLOR

透明塗佈系統，如需上色可能需要兩層系統

### 光澤度 DEGREE OF GLOSS

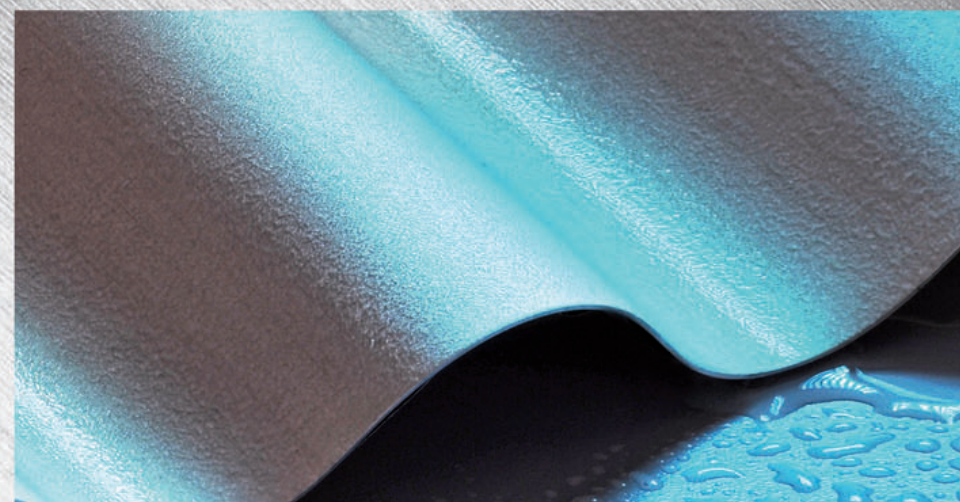
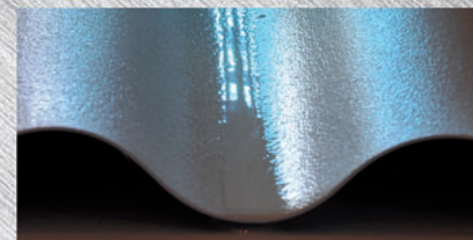
霧面

### 層次結構 LAYER STRUCTURE

雙層系統。此透明吸水層以20-30um的厚度可吸收800-1000ml/m<sup>2</sup>的濕氣

### 保護膜 PROTECTIVE FOIL

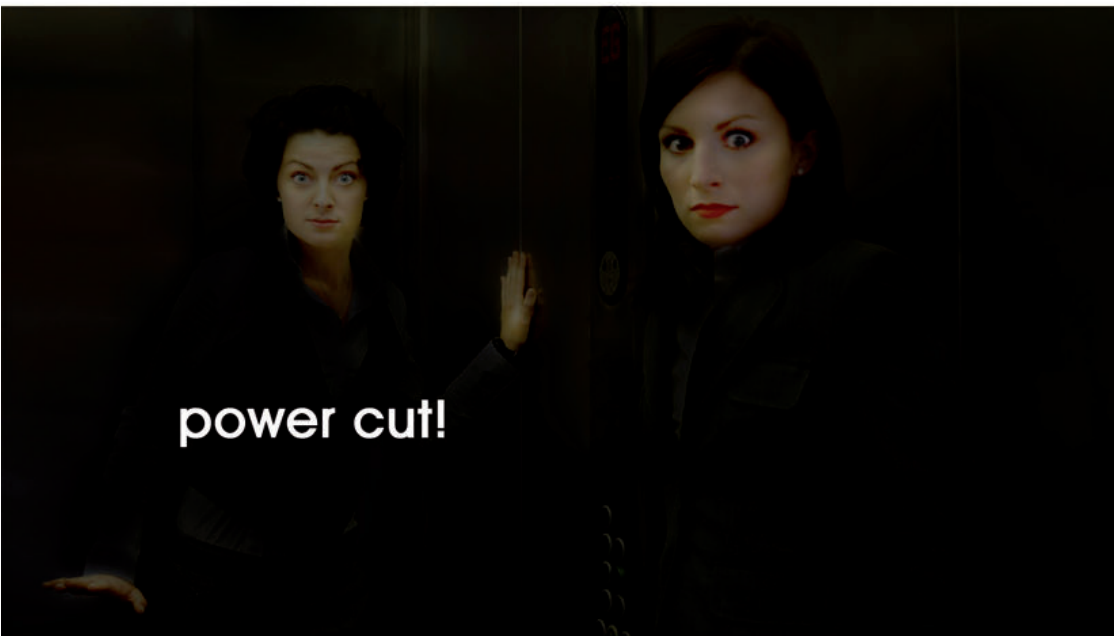
請與原廠洽詢



Non Cond Drop after absorption of condensation (在吸收水分極飽和時仍未產生水珠)

# Luminal

## Technical Surfaces



power cut!



...bright even in the dark!

## 夜光 - 機能系列

### 產品特色 FEATURES

在高科技機能材質中，夜光系列採用發光塗料（環保材質）使產品可長時間發光，即使突然停電也無須怕黑。

可應用於：

- 地鐵站、電梯、樓梯間、室內裝潢

### 功能特點 SPECIAL CHARACTERISTICS

- 符合歐洲規範：DIN 67510-1, DIN 53436  
DIN EN 13501
- 抗腐蝕耐候性佳
- 良好的加工成型性
- 可額外訂製防刮功能

### 顏色 COLOR

主要顏色為白色，或淺色（但顏色會降低亮度）

### 光澤度 DEGREE OF GLOSS

20 - 40 units

### 層次結構 LAYER STRUCTURE

多層系統。

### 保護膜 PROTECTIVE FOIL

建議使用特殊專用保護膜。

Group 05



Luminal with scratch resistant surface  
防刮處理的夜光系列產品



Long lasting light in the dark  
黑暗中長時間維持夜光效果

# Clearky 105

## Technical Surfaces



# Clearky 105 易潔 - 機能系列

### 產品特色 FEATURES

在高科技機能材質中，易潔系列所使用的塗料讓產品表面的噴漆、塗鴉皆可輕易清除。

無論是油漆、染劑、黏著劑都不容易附著於表面上，只要輕鬆地使用高壓清潔方式清洗，就能恢復原本面貌，即使經常沖洗也不會造成表面損傷，這是因為Clearky 105並非「犧牲型塗料」。

Clearky 105系列產品確實能使貼紙、海報和塗鴉不易附著且容易清潔。

### 功能特點 SPECIAL CHARACTERISTICS

- 抗腐蝕耐候性佳
- 良好的加工成型性

### 顏色 COLOR

適用於所有PVdF烤漆顏色。

### 光澤度 DEGREE OF GLOSS

最高 60 units

### 層次結構 LAYER STRUCTURE

多層系統。

### 保護膜 PROTECTIVE FOIL

建議使用特殊專用保護膜。



# Cool Color Technical Surfaces



## 降溫節能 - 機能系列

### 產品特色 FEATURES

在高科技機能材質中，Novelis降溫系列的塗料可反射太陽輻射及紅外線，能大幅減少建築物吸收的熱量，顏色越深降溫效果越好。

輻射光譜中有40%的能量屬於可見光 (400-700nm) 波長較長的能量則是人類肉眼不可見的，這類不可見的能量絕大部分是天氣熱量的來源。

Novelis降溫系列為您打造節能省錢的優質建築。

### 功能特點 SPECIAL CHARACTERISTICS

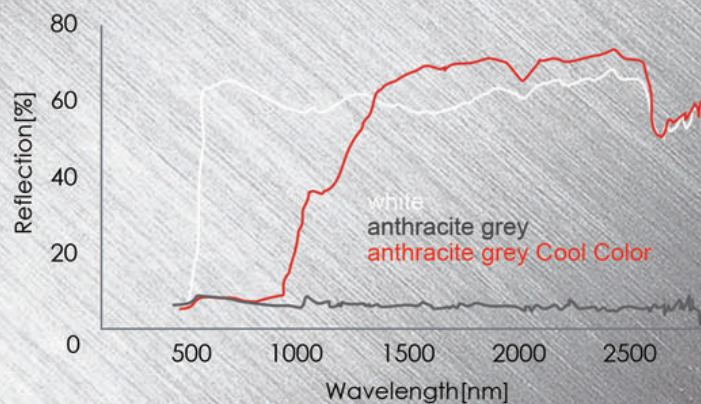
- 可應用於各種顏色
- 降溫效果顯著
- 節能省錢又省錢的最佳選擇

<b>顏色 COLOR</b>
適用於所有顏色。
<b>光澤度 DEGREE OF GLOSS</b>
8 - 80 units (視顏色而定)
<b>層次結構 LAYER STRUCTURE</b>
2 - 4層系統
<b>保護膜 PROTECTIVE FOIL</b>
使用標準保護膜

### 各種環境實測下節省的費用：

顏色 COLOR	色號 RAL	節能省錢 ENERGY SAVING EURO / 1000M <sup>2</sup> / YEAR	
		FLORIDA	ARIZONA
slate grey	7015	1012,00 €	1234,00 €
black grey	7021	944,00 €	1140,00 €

Novelis降溫系列，  
使建築降溫達17度



82°C	一般 烤漆
65°C	降溫 系列
	黑色

# 皮紋氧化鋁合金

02-03 關於皮紋氧化鋁合金  
04-05 產品耐候性

06-07 NWS 皮紋系列  
08-09 NWS 礦彩系列  
10-11 NWS 木紋系列  
12-13 NWS 冰晶系列  
14-15 NWS 石材系列  
16-17 PVdF 石材系列  
18-19 NWS 金屬系列  
20-21 PVdF 金屬系列

22-23 立體觸感 金屬系列  
24-25 造型壓紋系列  
26-27 超明亮系列

28-29 特效系列 虹彩效果  
30-31 特效系列 閃耀效果  
32-33 特效系列 羽絨觸感

34-35 機能系列 濕度調節  
36-37 機能系列 夜光效果  
38-39 機能系列 Clearky 105 易潔  
40-41 機能系列 降溫節能

