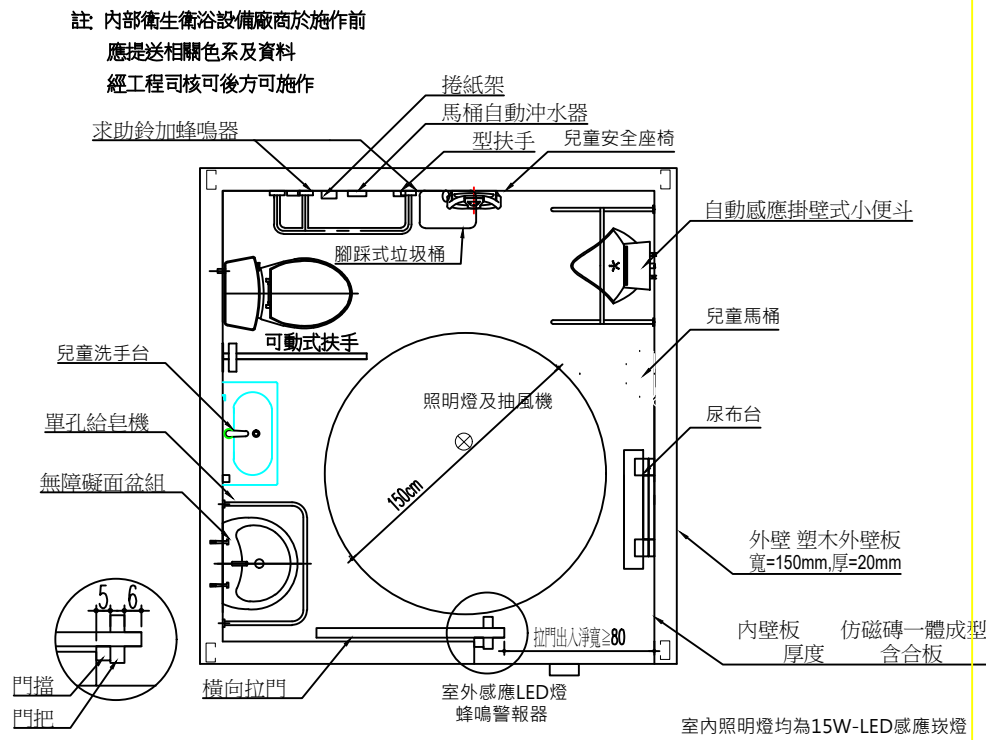
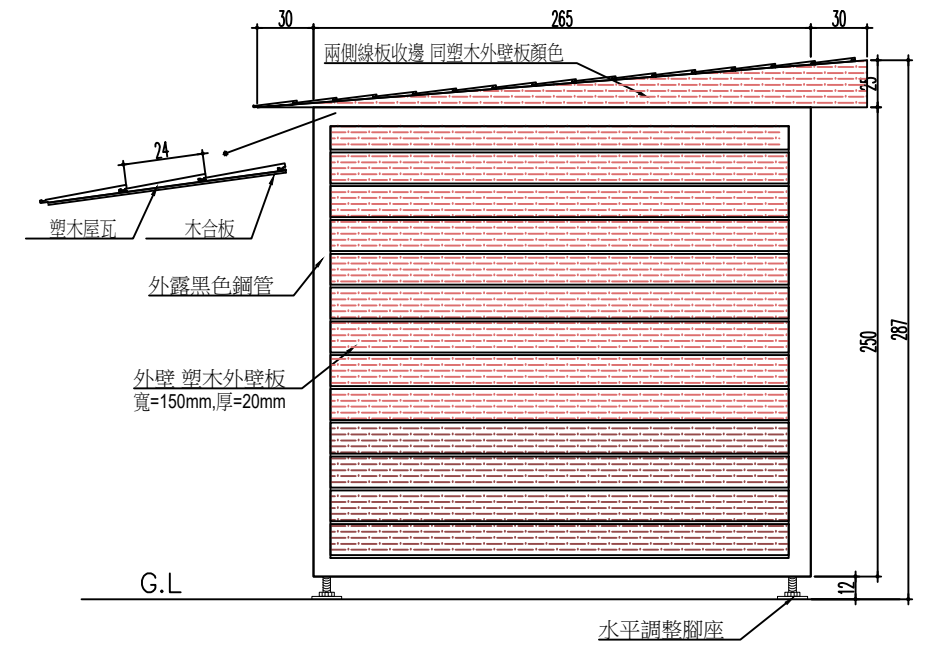


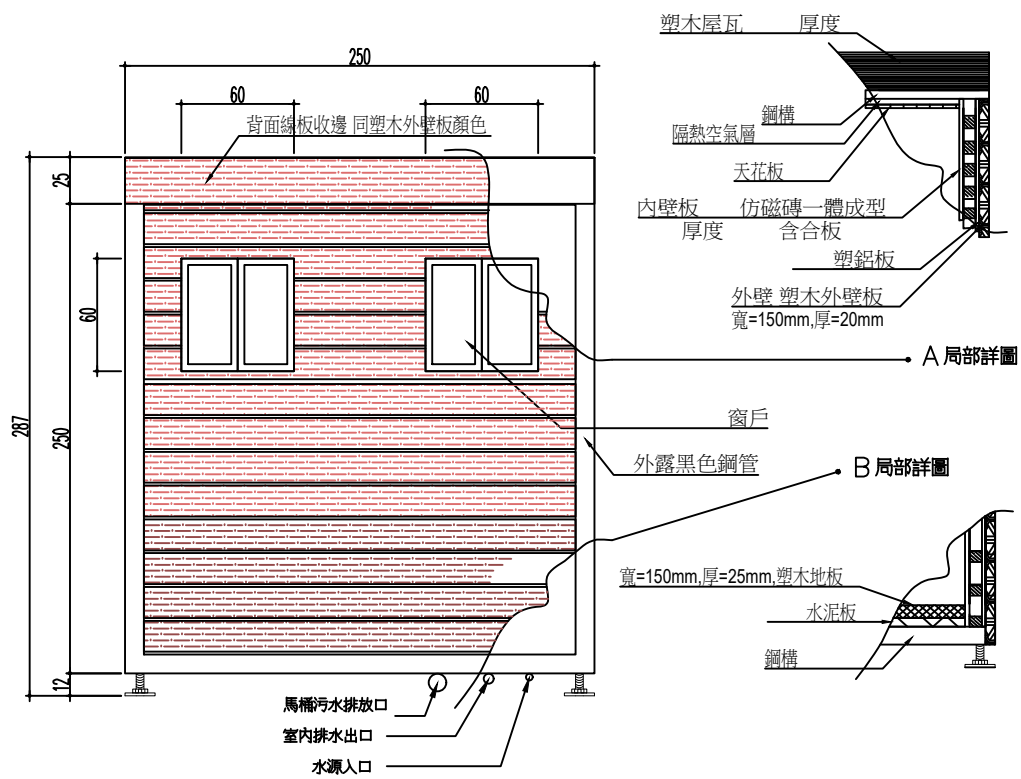
1 (親子) 左側立面圖
SCALE: 1/40



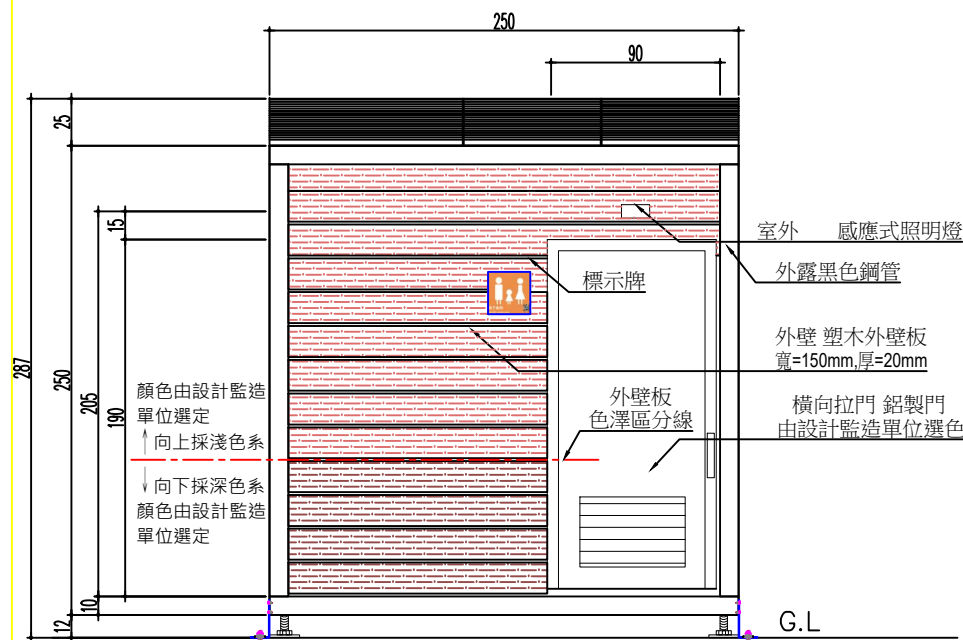
2 親子廁所平面配置圖
SCALE: 1/40



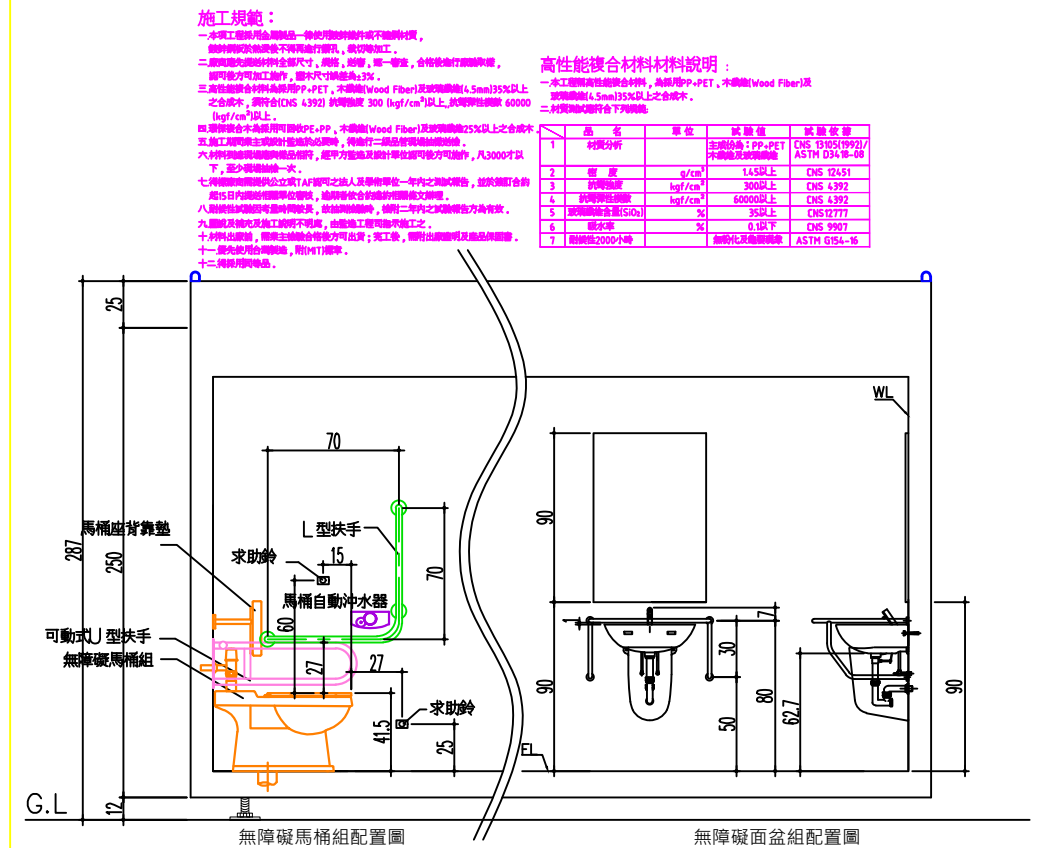
3 (親子) 右側立面圖
SCALE: 1/40



4 (親子) 背立面圖
SCALE: 1/40



5 (親子) 正立面圖
SCALE: 1/40



6 親子) 立剖面圖
SCALE: 1/40

施工規範:

- 一. 本廠工程材料應由廠家提供，不得由廠商自行採辦。
- 二. 所有材料應符合國家標準，並應提供相關證明文件。
- 三. 所有材料應符合國家標準，並應提供相關證明文件。
- 四. 所有材料應符合國家標準，並應提供相關證明文件。
- 五. 所有材料應符合國家標準，並應提供相關證明文件。
- 六. 所有材料應符合國家標準，並應提供相關證明文件。
- 七. 所有材料應符合國家標準，並應提供相關證明文件。
- 八. 所有材料應符合國家標準，並應提供相關證明文件。
- 九. 所有材料應符合國家標準，並應提供相關證明文件。
- 十. 所有材料應符合國家標準，並應提供相關證明文件。
- 十一. 所有材料應符合國家標準，並應提供相關證明文件。
- 十二. 所有材料應符合國家標準，並應提供相關證明文件。

高性能複合材料說明:

- 一. 本工程採用高性能複合材料，其性能優越，且易於安裝。
- 二. 本工程採用高性能複合材料，其性能優越，且易於安裝。

序號	品名	單位	規格	品質標準
1	材料分析		主成份: PP, PET 中成份: Wood Fiber	CNS 13051 (PP) / ASTM D34 86-08
2	厚度	g/cm ²	1.33mm	CNS 12551
3	抗拉強度	kgf/cm ²	3000以上	CNS 4392
4	抗壓強度	kgf/cm ²	6000以上	CNS 4392
5	抗彎強度	kgf/cm ²	350以上	CNS 12777
6	吸水率	%	0.1以下	CNS 9907
7	耐熱性	小時	2000小時	ASTM G184-96