

SF/SA 60Hz 系列

不銹鋼污物泵浦
不銹鋼污水泵浦



50SFU2.4A/2.8A

80SFU21.5/22.2/23.7

80SFU25.5/27.5/211

80SFP21.5/22.2/23.7

80(100)SFP25.5/27.5
80(100)SFP211/215

SF/SA

特點

- 提供不阻塞葉輪設計：U/P型式葉輪，對於含固體或纖維物質的污水，均能發揮最大排水功能。
- 最佳化結構設計，採乾式馬達，內裝馬達過載保護器、雙組式SiC矽碳鋼(Silicon Carbide)機械軸封，泵浦鑄件、外殼採SUS316/SCS14不銹鋼材質。
- 脫臘精密鑄造
採用先進的不銹鋼脫臘鑄造法，模具精準度極高，其產品堅實不易砂孔、防腐蝕；表面光滑度佳，價值感高。
- Viton迫緊
整台泵浦防水結構採用Viton迫緊，具有優良的耐藥性，抵抗酸、鹼液體的腐蝕。
- 生活中污廢水環境可使用灰口鐵 (FC200系列) 的產品，而工業環境可使用沃斯田鐵型不銹鋼 (SUS300系列)，SUS316 / SCS14 更是優於 SUS304 / SCS13 材質，耐弱酸、鹼環境。
- 本機種僅適用pH 4~10 (0~40°C) 環境使用，如需使用在強酸鹼或腐蝕性較高的液體，可能輸送液體會對金屬產生化學變化，發生腐蝕現象則建議使用其他化工專用泵浦。



U型渦流式葉輪



P型開放式葉輪

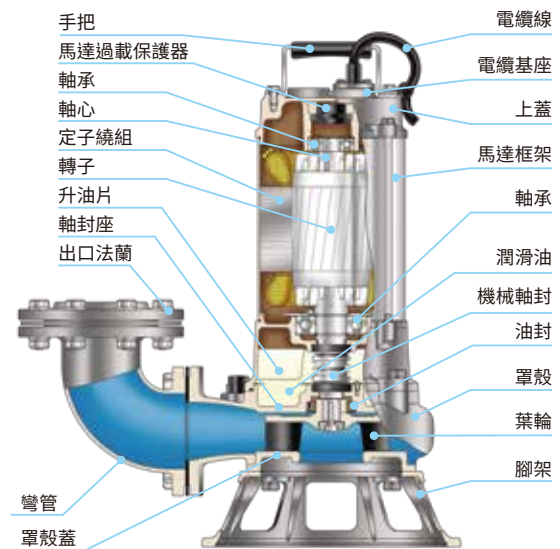


用途

- 泛用於食品、釀酒產業的廢水處理場。
- 石化、染整、電子產業污水處理及污物排水等。
- 含腐蝕性廢液的揚送、排水用。

型式說明

80	SF	P	2	3.7
口徑 mm	泵浦 型式	葉輪 型式	極數	功率 kW
50	SA	2	8	A
口徑 mm	泵浦 型式	極數	功率 kW	款式



配件：彎管 / GRS - 著脫裝置

本系列泵浦產品提供兩種選購配件，可加裝90°彎管，移動方便。或加裝GRS著脫裝置，提供安裝、拆卸及維修的便利性，維修人員無需進入水槽拆解螺絲，即可快速安全的進行安裝或維修作業。

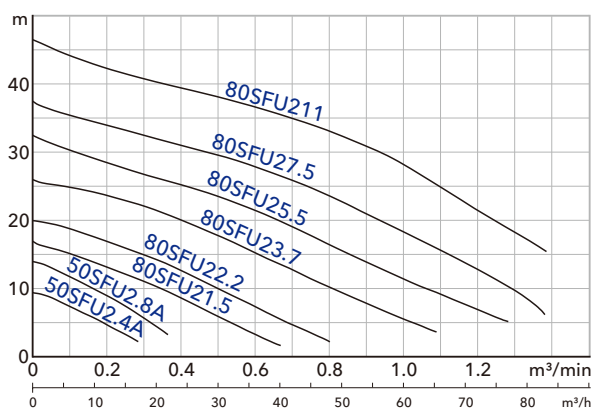
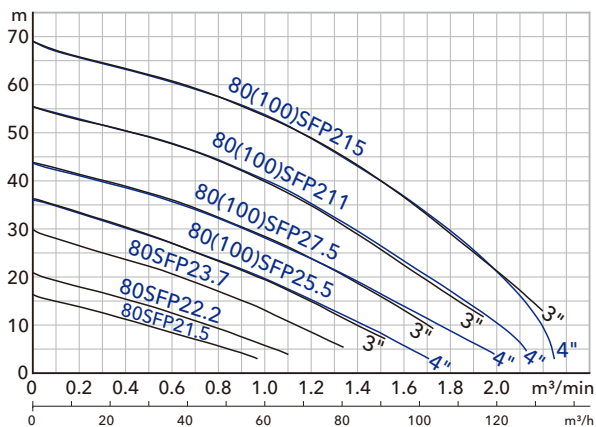


彎管

GRS - 著脫裝置



性能曲線



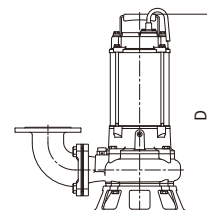
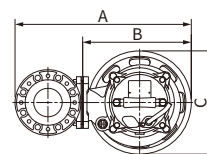
主要標準規格

項目	說明		
抽取液	液溫	0~40°C	
	液質	弱酸污廢水、雜排水、異物污物水	
構造	頻率	60Hz	
	電動機	2極 · 乾式鼠籠型電動機	
	絕緣等級	B級 (0.5~1HP) · F級 (2~5HP) · H級 (7.5~20HP)	
	防水等級	IP68	
	保護裝置	馬達熱保護器 (0.5HP 1Ø) · 馬達過載保護器 (0.5HP 3Ø~10HP) · MTS馬達熱檢知器 & MS進水檢知器 (15~20HP)	
	軸承	深溝滾珠軸承	
	軸封	雙組式機械軸封	
	葉輪	渦流式 · 開放式	
	材質	上蓋	SCS14
		馬達框架	SUS316
軸心		SUS316 (0.5~10HP) · SUS630 (15~20HP)	
軸封		CA/CE & SiC/SiC	
迫緊		Viton	
罩殼		SCS14	
葉輪		SCS14	
電纜線		VCT	
其他	特殊型式規格可訂製		

性能規格表

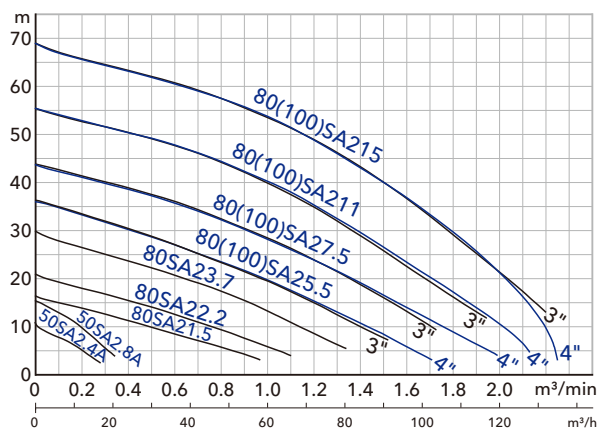
※ 泵浦重量不含電纜線、出口管。
 啟動方式：Y-D = STAR-DELTA。
 15HP以上使用直入啟動，需配合緩衝啟動器。

型式	馬力 HP(kW)	口徑 Inch(mm)	相數 Ø	啟動 方式	標準揚程 m	標準水量		通過粒徑 mm	重量 kg		外型尺寸 mm				
						m³/min	m³/h		1Ø	3Ø	A	B	C	D	
U Type	50SFU2.4A	0.5(0.4)	2"(50)	1 3 電容 直入	5.5	0.15	9	35	15	14	237	-	153	433	433
	50SFU2.8A	1(0.75)	2"(50)	1 3 電容 直入	8	0.2	12	35	16	15	237	-	153	433	433
	80SFU21.5	2(1.5)	3"(80)	1 3 電容 直入	8	0.4	24	50	30	26	402	260	202	586	517
	80SFU22.2	3(2.2)	3"(80)	1 3 電容 直入	12.5	0.4	24	50	33.5	28.5	402	260	202	598	517
	80SFU23.7	5(3.7)	3"(80)	3 直入	17.5	0.5	30	50	-	39.5	476	286	222	-	561
	80SFU25.5	7.5(5.5)	3"(80)	3 直入	21	0.6	36	50	-	60	499	309	258	-	657
	80SFU27.5	10(7.5)	3"(80)	3 直入	27	0.6	36	50	-	66	499	309	258	-	657
	80SFU211	15(11)	3"(80)	3 Y-D/直入	36	0.6	36	50	-	75	499	309	258	-	697
P Type	80SFP21.5	2(1.5)	3"(80)	1 3 電容 直入	8	0.6	36	35	32	28	417	275	260	590	521
	80SFP22.2	3(2.2)	3"(80)	1 3 電容 直入	12.5	0.6	36	35	36	31	417	275	260	602	521
	80SFP23.7	5(3.7)	3"(80)	3 直入	20.5	0.6	36	32	-	42.5	495	305	290	-	568
	80(100)SFP25.5	7.5(5.5)	3"(80)	3 直入	26.5	0.6	36	30	-	66	563	373	345	-	684
			4"(100)		20	1.0	60				591				
	80(100)SFP27.5	10(7.5)	3"(80)	3 直入	35	0.6	36	30	-	72	563	373	345	-	684
			4"(100)		28	1.0	60				591				
	80(100)SFP211	15(11)	3"(80)	3 Y-D/直入	47	0.6	36	30	-	81	563	373	345	-	724
4"(100)			39.5		1.0	60	591								
80(100)SFP215	20(15)	3"(80)	3 Y-D/直入	60	0.6	36	30	-	94	563	373	345	-	764	
		4"(100)		52	1.0	60				591					





性能曲線



80(100)SA25.5/27.5
80(100)SA211/215



80SA21.5/22.2/23.7

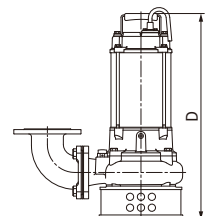
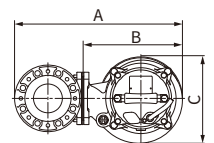


50SA2.4A/2.8A

性能規格表

※ 泵浦重量不含電纜線、出口管。
 啟動方式：Y-D = STAR-DELTA。
 15HP以上使用直入啟動，需配合緩衝啟動器。

型式	馬力 HP(kW)	口徑 Inch(mm)	相數 Ø	啟動 方式	標準揚程 m	標準水量		通過粒徑 mm	重量 kg		外型尺寸 mm				
						m³/min	m³/h		1Ø	3Ø	A	B	C	D	
50SA2.4A	0.5(0.4)	2"(50)	1/3	電容 直入	6.5	0.15	9	10	14	14	244	-	172	435	435
50SA2.8A	1(0.75)	2"(50)	1/3	電容 直入	10	0.17	10.2	10	16	15	244	-	172	435	435
80SA21.5	2(1.5)	3"(80)	1/3	電容 直入	8	0.6	36	20	33	29	390	248	212	589	520
80SA22.2	3(2.2)	3"(80)	1/3	電容 直入	12.5	0.6	36	20	37	32	390	248	212	601	520
80SA23.7	5(3.7)	3"(80)	3	直入	20.5	0.6	36	20	-	44	465	275	239	-	568
80(100)SA25.5	7.5(5.5)	3"(80) 4"(100)	3	直入	26.5	0.6	36	20	-	66	528	338	286	-	684
					20	1.0	60				556				
80(100)SA27.5	10(7.5)	3"(80) 4"(100)	3	直入	35	0.6	36	20	-	72	528	338	286	-	684
					28	1.0	60				556				
80(100)SA211	15(11)	3"(80) 4"(100)	3	Y-D/直入	47	0.6	36	20	-	81	528	338	286	-	724
					39.5	1.0	60				556				
80(100)SA215	20(15)	3"(80) 4"(100)	3	Y-D/直入	60	0.6	36	20	-	94	528	338	286	-	764
					52	1.0	60				556				



專業 · 創新 · 服務 · 責任

河見電機工業股份有限公司

www.hcppump.com.tw



經銷商：